

Elektroniczny wyrok

z kwalifikowanym podpisem elektronicznym w sądownictwie Nadrenii-Palatynatu

WYŻSZY SĄD ADMINISTRACYJNY (OVG) NADRENII-PALATYNATU



„Oprogramowanie Office-Signer zostało wprowadzone do użytku w naszym sądzie w niezwykle krótkim czasie i bez problemów możliwa była jego integracja z naszą infrastrukturą IT jak również włączenie w ramach postępowania sądowego. Dużą korzyścią przy realizacji tego przedsięwzięcia była fachowa opieka i praktyczne doświadczenie firmy Mentana-Claimsoft.“

Sędzia Wyższego Sądu Administracyjnego i kierownik projektu
„Elektroniczny obrót prawny”
Ralf Geis, Koblenz

Model koblencki odnosi nadal sukcesy

Kraj związkowy **Nadrenia-Palatynat** poprzez wprowadzenie elektronicznego obrotu prawnego według **modelu koblenckiego** udawadnia swoją wiodącą rolę przy modernizacji administracji w zakresie sądownictwa.

Tak jak dotychczas konsekwentnie podąża się tutaj drogą stosowania jedynie produktów ze znakomitą **interoperatywnością**. Użytkownicy powinni mieć możliwość korzystania ze standardowych programów i systemów, które równocześnie spełniają najwyższe wymagania bezpieczeństwa.

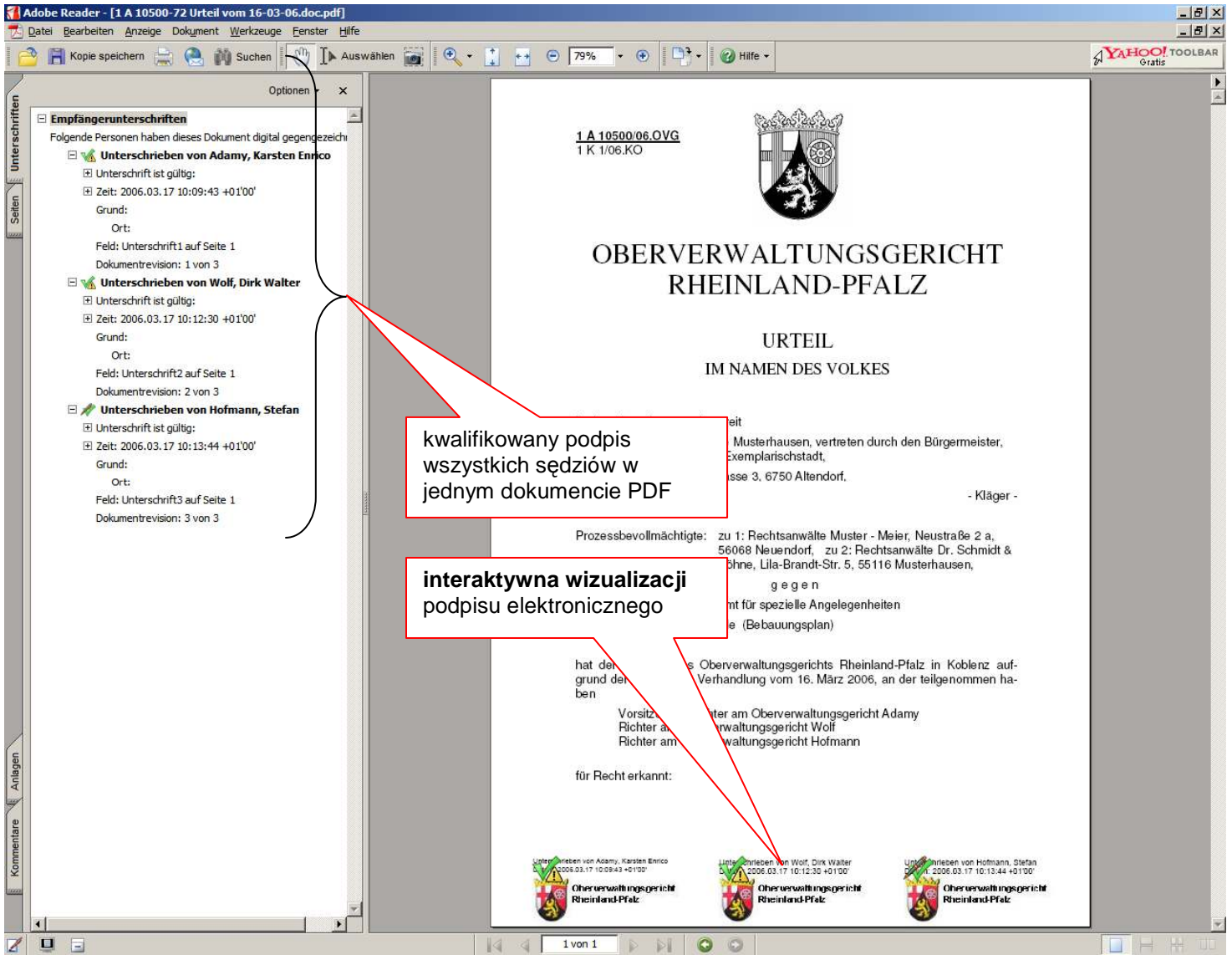
Licznym procesom administracyjnym nadano nową strukturę, opartą o elektroniczny obieg informacji oraz uzupełniono o innowacyjne funkcje. Kamieniem milowym jest przy tym **możliwość wydawania i doręczania stronom postępowania wyroków i postanowień prawnie wiążąco w formie elektronicznej**.

Powszechne użycie Office-Signer

W Nadrenii-Palatynacie komunikacja elektroniczna w ramach postępowania sądowego wprowadzona została w odniesieniu do **Wyższego Sądu Administracyjnego, Krajowego Sądu do Spraw Socjalnych, Sądu Finansowego i dziesięciu dalszych sądów administracyjnych i ubezpieczeń społecznych pierwszej instancji**. Tym samym we wszystkich sądach szczególnych w tym landzie możliwe jest wnoszenie pozwów, składanie podań i przesyłanie pism procesowych w drodze elektronicznej. Oczywiście także w ramach workflow w obrębie sądów stosowana jest forma elektroniczna **z kwalifikowanym podpisem elektronicznym**.

Do wykorzystania oprogramowania Office-Signer, całkowicie zintegrowanego ze standardowym oprogramowaniem sądowym „EUREKA-Fach“, przekonuje m.in. możliwość zamieszczenia w jednym dokumencie PDF wielu podpisów elektronicznych oraz opcją ich **wizualizacji**.

Wyrok w formacie PDF z trzema podpisami sędziów i rekordem danych X-Justiz w załączniku



Empfängerunterschriften

Folgende Personen haben dieses Dokument digital gegengezeichnet:

- Unterschrieben von Adamy, Karsten Enrico**
 - Unterschrift ist gültig:
 - Zeit: 2006.03.17 10:09:43 +01'00'
 - Grund:
 - Ort:
 - Feld: Unterschrift1 auf Seite 1
 - Dokumentrevision: 1 von 3
- Unterschrieben von Wolf, Dirk Walter**
 - Unterschrift ist gültig:
 - Zeit: 2006.03.17 10:12:30 +01'00'
 - Grund:
 - Ort:
 - Feld: Unterschrift2 auf Seite 1
 - Dokumentrevision: 2 von 3
- Unterschrieben von Hofmann, Stefan**
 - Unterschrift ist gültig:
 - Zeit: 2006.03.17 10:13:44 +01'00'
 - Grund:
 - Ort:
 - Feld: Unterschrift3 auf Seite 1
 - Dokumentrevision: 3 von 3

1 A 10500/06.OVG
1 K 1/06.KO

**OBERVERWALTUNGSGERICHT
RHEINLAND-PFALZ**

**URTEIL
IM NAMEN DES VOLKES**

Prozessbevollmächtigte: zu 1: Rechtsanwälte Muster - Meier, Neustraße 2 a, 56068 Neuendorf, zu 2: Rechtsanwälte Dr. Schmidt &öhne, Lila-Brandt-Str. 5, 55116 Musterhausen, gegen
Musterhausen, vertreten durch den Bürgermeister, Exemplarischtadt,ASSE 3, 6750 Altendorf. - Kläger -

Prozessbevollmächtigte: zu 1: Rechtsanwälte Muster - Meier, Neustraße 2 a, 56068 Neuendorf, zu 2: Rechtsanwälte Dr. Schmidt &öhne, Lila-Brandt-Str. 5, 55116 Musterhausen, gegen
Musterhausen, vertreten durch den Bürgermeister, Exemplarischtadt,ASSE 3, 6750 Altendorf. - Kläger -

hat den... grund den... haben

Vorsitz... Richter am... Richter am... waltungsgericht Hofmann

für Recht erkannt:

Unterschrieben von Adamy, Karsten Enrico
2006.03.17 10:09:43 +01'00'
Oberverwaltungsgericht
Rheinland-Pfalz

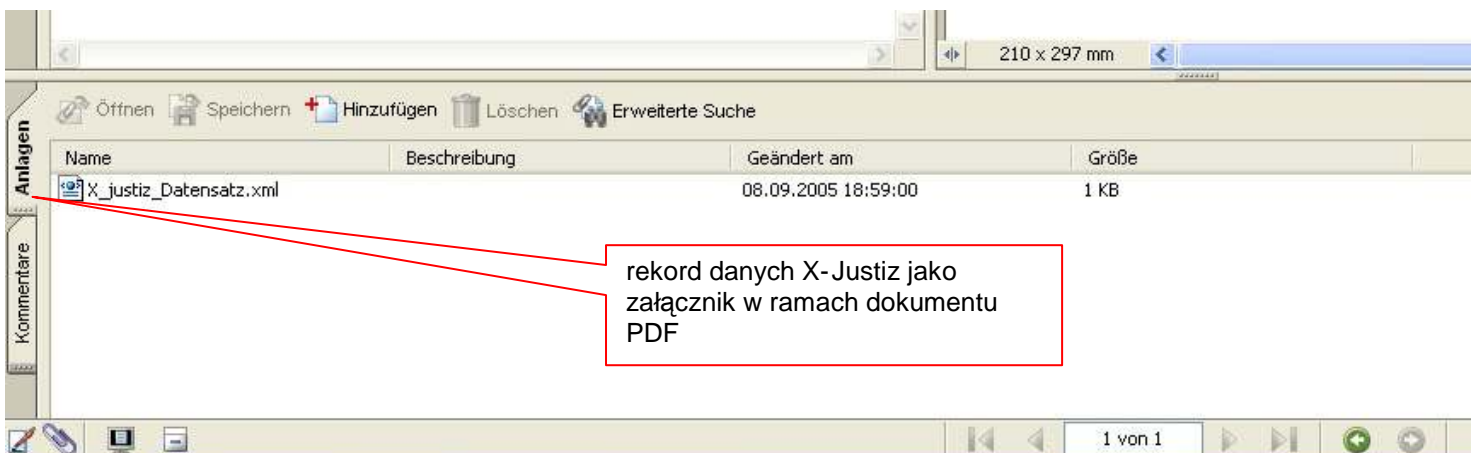
Unterschrieben von Wolf, Dirk Walter
2006.03.17 10:12:30 +01'00'
Oberverwaltungsgericht
Rheinland-Pfalz

Unterschrieben von Hofmann, Stefan
2006.03.17 10:13:44 +01'00'
Oberverwaltungsgericht
Rheinland-Pfalz

1 von 1

qualifikowany podpis wszystkich sędziów w jednym dokumencie PDF

interaktywna wizualizacji podpisu elektronicznego



Öffnen Speichern Hinzufügen Löschen Erweiterte Suche

Name	Beschreibung	Geändert am	Größe
X_justiz_Datensatz.xml		08.09.2005 18:59:00	1 KB

rekord danych X-Justiz jako załącznik w ramach dokumentu PDF

1 von 1

Office-Signer

Bezpieczne podpisy elektroniczne dla MS-Word®, Open Office 2.0, Microsoft Windows® Explorer lub Adobe Acrobat® Reader

Office-Signer jest standardowym oprogramowaniem do składania kwalifikowanych / bezpiecznych podpisów elektronicznych według niemieckiej i europejskich ustaw o podpisie elektronicznym na obszarze aplikacji biurowych. Integracja z MS Word®, MS Excel® lub Open-Office sprawia, że posługiwanie się podpisem elektronicznym jest łatwe i zrozumiałe dla każdego. Przy sporządzaniu dokumentu PDF podpis elektroniczny jest dołączany bezpośrednio do tego dokumentu i z nim **zintegrowany**. Użytkownik zarządza jedynie jednym plikiem. Kliknięcie myszką wystarczy, by dokument formatu Word został przekształcony w dokument PDF i równocześnie podpisany **bezpiecznym podpisem elektronicznym**. Także weryfikacja podpisów odbywa się za pomocą kliknięcia prawym klawiszem myszki. Wynik weryfikacji może zostać zabezpieczony dla celów archiwizacji poprzez znacznik czasu zgodnie z wymogami GDPdU. Oczywiście istnieje możliwość opatrzenia dokumentów każdego innego formatu zawęzonym podpisem elektronicznym (plik w formacie PKCS#7/ S-MIME) z pomocą przeglądarki Windows Explorer. W przypadku stosowania Office-Signer nie ma konieczności posługiwania się odpłatnymi produktami Adobe Acrobat®. Office-Signer może bez problemu zostać zainstalowany w ramach produktów Office. Nie jest konieczna szczególna wiedza czy specjalne szkolenia.

Produkt Office-Signer firmy mentana-Claimsoft jest programem uniwersalnym, umożliwiającym po jednokrotnej instalacji realizowanie nie tylko zastosowań biurowych, ale także innych procesów biznesowych (workflow) związanych z elektronicznym obrotem gospodarczym bez konieczności zmiany medium.

Dalszymi funkcjami są:

- znakowanie czasem akredytowanych centrów certyfikacyjnych i znakowanie czasem odpowiadające standardowi RFC 3161,
- składanie podpisów elektronicznych zintegrowanych z dokumentami PDF lub podpisów zewnętrznych w formacie PKCS#7 / S-MIME,
- zamieszczenie wielu podpisów elektronicznych w jednym dokumencie,
- wizualizacja podpisów w formie logo lub pieczętki,
- zabezpieczanie w celach dowodowych ważnych dokumentów lub zdjęć,
- podpisy elektroniczne pod dokumentami udostępnianymi online chronionymi prawem autorskim

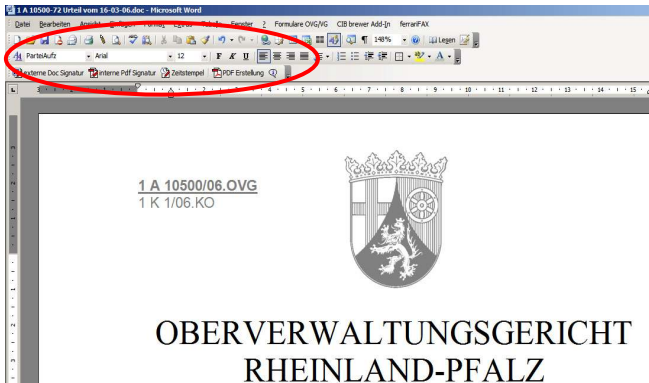
W celu podpisywania i weryfikacji e-faktur lub nakazu zapłaty albo dla stworzenia elektronicznej skrzynki podawczej dla organów publicznych Office-Signer dysponuje interfejsem umożliwiającym korzystanie z portalu signaturportal.de®.



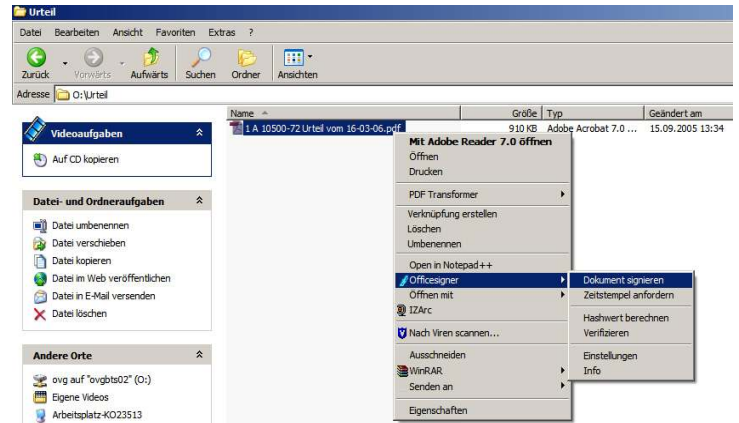
Bezpieczny podpis według ustawy o podpisie elektronicznym dla:

- powództw, wniosków, wyroków (ZPO, JKommG)
- decyzji administracyjnych (§ 3aVwVfG, art. 39¹ kpa)
- e-formularzy
- listów handlowych (§ 126a BGB, art. 78 ust. 2 kc)
- e-faktur (§ 14 UstG, rozporządzenie o e-fakturach)
- protokołów weryfikacyjnych (GDPdU/GoBS) we wszystkich powszechnie stosowanych formatach: PDF, DOC, RTF, XML itd.

Integracja z programem MS- Word®



Bezpośrednie stosowanie w MS- Explorer®



Produkty pokrewne:

- **M- Doc Auto Signer** – oprogramowanie dla bezpiecznych, zautomatyzowanych, masowych podpisów bez kosztów transakcji. Nowość: także dla systemu operacyjnego Linux.
- **M- Doc Auto Verifier** – serwerowa weryfikacja podpisów elektronicznych i informacji certyfikacyjnych bez kosztów transakcji.
- **www.signaturportal.de®** – portal internetowy dla usług związanych z podpisem elektronicznym i jego weryfikacją w e-fakturach.
- **PKI Behörden Paket** – rozwiązanie umożliwiające wytwarzanie i administrowanie certyfikatów oraz intergrację podpisów elektronicznych i znaczników czasu z istniejącymi programami i w ramach istniejących procesów, bazujące na wolnym oprogramowaniu (open source). Także dla komunikacji wykorzystującej standard OSCI.
- **www.kanzleipostfach.de®** – obsługa poczty elektronicznej dla adwokatów i radców prawnych łącznie z usługami podpisu elektronicznego i weryfikacji oraz wystawianiem potwierdzenia doręczenia dla nadawcy.

Kontakt i zamówienia:

Mentana-Claimsoft AG
Siedziba w Hanowerze
Kontakt: Raoul Kirmes
 Würzburger Str. 15
 D-30880 Laatzen, tel: +049 (0) 511-169 33 99 3

Filia w Polsce
Kontakt: dr. Małgorzata Engeleit
 ul. Fabryczna 19-20
 PL-66-400 Gorzow Wilkp, tel: +048 (0) 95- 7282010

info@mentana.de
 www.mentana-claimsoft.de